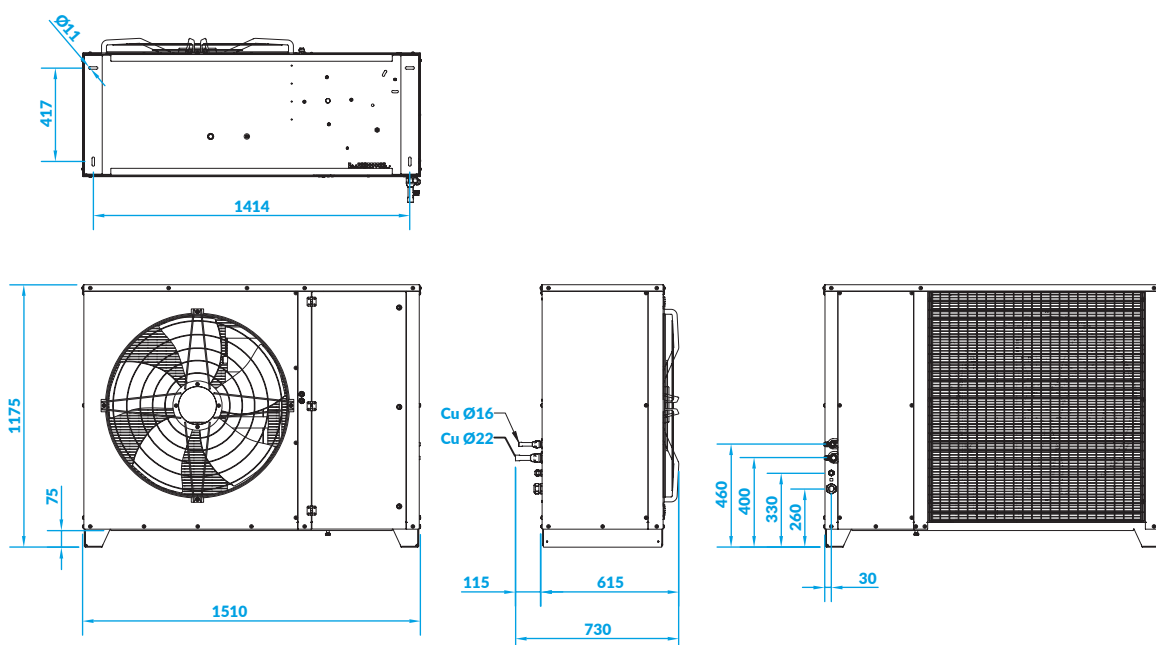


Agregat MC 7F

Warunki pracy: -25°C / +45°C

Dane techniczne	Agregat inwerterowy MultiCool
KOD	MC 7F
Długość [mm]	1510
Głębokość [mm]	615
Wysokość [mm]	1175
Masa własna netto [kg]	235
Czynnik chłodniczy	R404A, R507A, R448A, R449A, R452A
Zakres płynnej regulacji wydajności chłodniczej* [kW]	2,0 ÷ 6,5
Rodzaj sprężarki	Inwerterowa AC
Maksymalny poziom hałasu** [dB(A)]	40
Przyłącze rurociąg cieczy [mm]	16
Przyłącze rurociąg gazu [mm]	22
Rodzaj oleju	Emkarate RL 32 3MAF
Zbiornik czynnika [dm ³]	15
Ciśnienie robocze PS [bar]	29
Zawór bezpieczeństwa [bar]	29
Zasilanie	400V/3/50Hz
Wymagane zabezpieczenie elektryczne	C 32A
Warunki pracy	-25°C ÷ 45°C



Standard

Sprężarka inwerterowa z płynną regulacją wydajności

Aktywne studzenie spirali sprężarki (wtrysk cieczy)

Napęd DC

Programowalny sterownik PLC

Czujnik kolejności i asymetrii faz

Możliwość podłączenia graficznego panelu serwisowego

Wentylator skraplacza energooszczędny EC

Separator oleju (odolejacz)

Funkcja automatycznego odzysku oleju z instalacji

Zbiornik cieczy

Zawór bezpieczeństwa

Separator cieczy na ssaniu (akumulator)

Wymiennik regeneracyjny

Filtr odwadniacz

Widoczny z zewnątrz wziernik czynnika

Dodatkowy wentylator komory elektrycznej i sekcji sprężarki

Grzałka karteru sprężarki

Płyta elektryczna z wymiennymi komponentami

Presostat LP

Przetwornik LP

Przetwornik HP

Blokada sprężarki na czas transportu

Standardowy skraplacz lamelowany

Funkcja ochronna przed zalaniem sprężarki

Funkcja ochronna przed nadmiernym wzrostem temperatury tłoczni

Funkcja ochronna przed nadmiernym wzrostem ciśnienia

Funkcja wykrywania zabrudzonego/zapowietrzonego skraplacza

Funkcja pracy nocnej Silent

Widoczna z zewnątrz lampka kontrolna (awaryjna)

Możliwość podłączenia do BMS (RS485/Ethernet)

Wbudowany rejestrator parametrów pracy

Charakterystyka produktu

Agregat zgodny z Ecodesign

Agregat zaprojektowany w technologii Plug & Play

Niskie zużycie energii

Prosta instalacja elektryczna

Estetyczne wykonanie

Obudowa odporna na korozję

Metalowa sztywna monoobudowa z lakierowanego proszkowo alucynku

Nowoczesny estetyczny Design

Najwyższej jakości komponenty

Bardzo niski poziom hałasu

Bardzo niski poziom wibracji urządzenia

Bardzo wysoka kultura pracy agregatu

Płynna regulacja wydajności agregatu w szerokim zakresie

Agregat multi-czynnikowy z możliwością rozbudowy

Super cichy wentylator EC z płynną regulacją wydajności

Bardzo szeroka tolerancja na warunki otoczenia, zakres pracy od -25°C + 45°C

Zakres nastaw ciśnienia odparowania od 0,8 do 2,0 bar

Możliwość dodatkowego zmniejszenia zużycia energii w trybie pracy „Low bar Mode”

Możliwość wyposażenia w odzysk ciepła (patrz opcje)

Możliwość podłączenia do istniejących sieci monitoringu

Możliwość zbudowania własnej sieci monitoringu (patrz opcje)

Możliwość zabudowania zewnętrznego graficznego panelu informacyjnego (patrz opcje) ***

Możliwość pracy redundantnej (patrz opcje)

Stopy montażowe

Urządzenie przystosowane do montażu stojącego i wiszącego

Opcja SHM ma wpływ na zewnętrzne wymiary urządzenia

*) w warunkach Ta/Te 32°C/-30°C, dla czynnika R404A

**) natężenie dźwięku mierzone w odległości 1 m od urządzenia

***) opcja zastępująca zewnętrzną lampkę kontrolną (awaryjną)